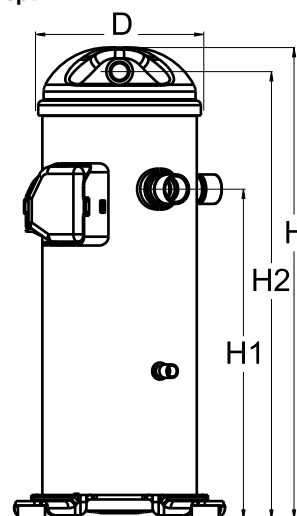


Общие характеристики

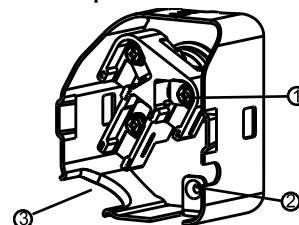
Номер модели (на заводской табличке компрессора)	HCM094T4LC6	
Кодовый номер компрессора в индивидуальной упаковке*	120U0581	
Кодовый номер компрессора в общей упаковке**	120U0578	
Номер чертежа	0SR4103B-3	
Всасывающий и нагнетательный патрубки	Под пайку	
Всасывающий патрубок	1-1/8" ODF	
Нагнетательный патрубок	7/8" ODF	
Смотровое стекло для контроля уровня масла	Нет	
Штуцер для линии выравнивания масла	Нет	
Штуцер для слива масла	Нет	
Штуцер для манометра низкого давления	Нет	
Перепускной клапан	Нет	
Описанный объем	126,02 см ³ /об	
Описанный объем @ Номинальная частота	21.9 м ³ /h @ 2900 rpm - 26.5 м ³ /h @ 3500 rpm	
Масса нетто	44 кг	
Заправка масла	2,66 литр, Алкилбензолное масло - -	
Максимальное испытательное давление на стороне низкого/высокого давления	- Бар(Отн.) / - Бар(Отн.)	
Максимальный испытательный перепад давления	- Бар	
Макс. количество пусков в час	-	
Предельная заправка хладагента	7,26 кг	
Применяемые хладагенты	R22	

Размеры


D=184 мм
H=536 мм
H1=369 мм
H2=509 мм
H3=- мм

Электрические характеристики

Номинальное напряжение	380-415V/3/50Hz - 460V/3/60Hz	
Диапазон напряжения	342-457 V @ 50Hz - 414-506 V @ 60Hz	
Сопротивление обмоток (между фазами) 1-2 +/- 7% при 25°C	1.480 Ω	
Сопротивление обмоток (между фазами) 1-3 +/- 7% при 25°C	1.480 Ω	
Сопротивление обмоток (между фазами) 2-3 +/- 7% при 25°C	1.480 Ω	
Номинальный нагрузочный ток (RLA)	13.5 A	
Максимальный непрерывный ток (MCC)	21 A	
Ток при заторможенном роторе (LRA)	95 A	
Защита электродвигателя	Внутренняя защита от перегрузки	

Клеммная коробка


Класс защиты IP22

- 1: Винтовой разъем 10-32 UNF x 9,5
- 2: Заземление
- 3: Присоединение кабеля питания

Рекомендуемый момент затягивания при монтаже

Смотровое стекло для контроля уровня масла	52,5 Нм
Электрические соединения / Заземление	3 Нм / 2 Нм

Детали, поставляемые с компрессором

Монтажный комплект с прокладками и соединительными втулками
Начальная заправка масла
Инструкция по монтажу

Аттестация : Аттестовано CE, Аттестация UL (файл SA11565), -

*Индивидуальная упаковка: компрессор в картонной коробке

**Общая упаковка: 12/16 неупакованных компрессоров на поддоне (минимальный заказ 12/16)

Аксессуары для Rotolock, сторона всасывания
Кодовый номер

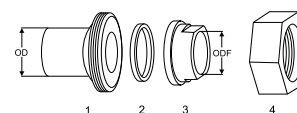
Переходная втулка под пайку, P02 (1-3/4" Rotolock, 1-1/8" ODF)	8153004
Переходник угловой, C02 (1-3/4" Rotolock, 1-1/8" ODF)	8168005
Вентиль Rotolock, V02 (1-3/4" Rotolock, 1-1/8" ODF)	8168028
Прокладка, 1-3/4"	8156132

Аксессуары для Rotolock, сторона нагнетания
Кодовый номер

Вентиль Rotolock, V05 (1-1/4" Rotolock, 7/8" ODF)	8168030
Прокладка, 1-3/4"	8156132

Аксессуары для Rotolock, комплект
Кодовый номер

Комплект переходных втулок под пайку (1-3/4"~1-1/8"), (1-1/4"~7/8")	120Z0125
Комплект вентиля, V02(1"3/4~1"1/8), V05(1"1/4~7/8")	120Z0403
Комплект прокладок, 1", 1-1/4", 1-3/4", OSG, прокладки черные и белые	8156009

Комплект переходной втулки под пайку

Масла
Кодовый номер
Подогреватели картера
Кодовый номер

Подогреватель картера ленточного типа, 65 Вт, 230 В, аттестованный CE, UL	120Z0059
Подогреватель картера ленточного типа, 65 Вт, 400 В, аттестованный CE, UL	120Z0060
Подогреватель картера ленточного типа, 70 Вт, 240 В, аттестованный CE, UL	120Z5040
Подогреватель картера ленточного типа, 70 Вт, 240 В, аттестованный CE, UL	120Z5040

Прочие аксессуары
Кодовый номер

Акустический чехол для	120Z5045
Термостат на линии нагнетания	7750009

Запасные части
Кодовый номер

Монтажный комплект спир. компрессоров. Прокладки, втулки, болты, шайбы	120Z5005
Монтажный комплект, включает в себя: болт, втулку, шайбу	120Z5031

1. Переходник для соединения Rotolock (для всасывающего и нагнетательного патрубков)
2. Прокладка (для всасывающего и нагнетательного патрубков)
3. Втулка под пайку (для всасывающего и нагнетательного патрубков)
4. Гайка для соединения Rotolock (для всасывающего и нагнетательного патрубков)

Темп. конд., °C (tc)	Температура кипения, °C (to)							
	-25	-20	-15	-10	-5	0	5	10

Холодопроизводительность, Вт

30	8 237	9 616	11 648	14 293	17 507	21 249	25 476	30 146	-
35	7 728	9 093	11 071	13 621	16 701	20 269	24 282	28 697	-
40	7 077	8 460	10 417	12 906	15 885	19 312	23 145	27 340	-
45	-	7 672	9 641	12 102	15 013	18 332	22 017	26 026	-
50	-	-	8 697	11 161	14 037	17 281	20 851	24 707	-
55	-	-	-	10 041	12 911	16 111	19 600	23 334	-
60	-	-	-	-	11 592	14 779	18 215	21 858	-
65	-	-	-	-	-	13 240	16 652	20 234	-

Потребляемая мощность, Вт

30	4 278	4 316	4 337	4 334	4 302	4 234	4 126	3 972	-
35	4 773	4 783	4 788	4 783	4 761	4 717	4 644	4 537	-
40	5 324	5 296	5 276	5 257	5 235	5 202	5 154	5 084	-
45	-	5 879	5 823	5 781	5 747	5 716	5 682	5 639	-
50	-	-	6 455	6 379	6 324	6 284	6 253	6 225	-
55	-	-	-	7 077	6 989	6 929	6 891	6 869	-
60	-	-	-	-	7 769	7 679	7 623	7 595	-
65	-	-	-	-	-	8 556	8 472	8 429	-

Потребляемый ток, Вт

30	8.15	8.31	8.41	8.48	8.50	8.50	8.47	8.43	-
35	8.79	8.90	8.97	9.01	9.03	9.03	9.01	9.00	-
40	9.66	9.73	9.76	9.77	9.78	9.77	9.76	9.77	-
45	-	10.80	10.79	10.77	10.75	10.74	10.74	10.76	-
50	-	-	12.06	12.01	11.97	11.95	11.95	11.98	-
55	-	-	-	13.51	13.44	13.40	13.40	13.44	-
60	-	-	-	-	15.16	15.11	15.10	15.14	-
65	-	-	-	-	-	17.08	17.06	17.10	-

Массовый расход, кг/ч

30	179	207	247	300	363	435	516	605	-
35	175	204	245	297	359	431	510	596	-
40	166	197	240	293	356	427	505	590	-
45	-	187	232	287	351	422	501	586	-
50	-	-	220	277	343	416	496	581	-
55	-	-	-	263	331	407	489	575	-
60	-	-	-	-	315	394	478	567	-
65	-	-	-	-	-	376	463	555	-

Холод. коэффициент

30	1.93	2.23	2.69	3.30	4.07	5.02	6.17	7.59	-
35	1.62	1.90	2.31	2.85	3.51	4.30	5.23	6.33	-
40	1.33	1.60	1.97	2.46	3.03	3.71	4.49	5.38	-
45	-	1.30	1.66	2.09	2.61	3.21	3.87	4.62	-
50	-	-	1.35	1.75	2.22	2.75	3.33	3.97	-
55	-	-	-	1.42	1.85	2.33	2.84	3.40	-
60	-	-	-	-	1.49	1.92	2.39	2.88	-
65	-	-	-	-	-	1.55	1.97	2.40	-

Номинальная производительность при to = 5 °C, tc = 50 °C

Холодопроизводительность	20 851	Вт
Потребляемая мощность	6 253	Вт
Потребляемый ток	11.95	А
Массовый расход	496	кг/ч
С.О.Р.	3.33	

Настройки реле давления

Макс. настр. реле высокого давл.	29	Бар(Отн.)
Мин. настр. реле низкого давл.	0.5	Бар(Отн.)
Давл. цикла с вакуумированием	1.3	Бар(Отн.)

Звуковая мощность

Уровень звуковой мощности	74	дБА
С акустическим чехлом	69	дБА

to: Температура кипения в точке росы

tc: Температура конденсации в точке росы

Номинальные условия : Перегрев = 10 К, Переохлаждение = 0 К

Все технические характеристики +/- 5%

Danfoss can accept no responsibility for possible errors in catalogues, brochures and other printed material. Danfoss reserves the right to alter its products without notice. This also applies to products already on order provided that such alternations can be made without subsequential changes being necessary in specifications already agreed. All trademarks in this material are property of the respective companies. Danfoss and the Danfoss logotype are trademarks of Danfoss A/S. All rights reserved.

Темп. конд., °C (tc)	Температура кипения, °C (to)							
	-25	-20	-15	-10	-5	0	5	10

Холодопроизводительность, Вт

30	8 749	10 204	12 351	15 144	18 536	22 483	26 937	31 853	-
35	8 238	9 683	11 780	14 481	17 741	21 515	25 755	30 417	-
40	7 573	9 045	11 127	13 773	16 937	20 574	24 637	29 081	-
45	-	8 240	10 343	12 970	16 074	19 610	23 532	27 793	-
50	-	-	9 378	12 021	15 102	18 573	22 389	26 504	-
55	-	-	-	10 877	13 970	17 412	21 159	25 164	-
60	-	-	-	-	12 627	16 077	19 791	23 722	-
65	-	-	-	-	-	14 518	18 235	22 128	-

Потребляемая мощность, Вт

30	4 278	4 316	4 337	4 334	4 302	4 234	4 126	3 972	-
35	4 773	4 783	4 788	4 783	4 761	4 717	4 644	4 537	-
40	5 324	5 296	5 276	5 257	5 235	5 202	5 154	5 084	-
45	-	5 879	5 823	5 781	5 747	5 716	5 682	5 639	-
50	-	-	6 455	6 379	6 324	6 284	6 253	6 225	-
55	-	-	-	7 077	6 989	6 929	6 891	6 869	-
60	-	-	-	-	7 769	7 679	7 623	7 595	-
65	-	-	-	-	-	8 556	8 472	8 429	-

Потребляемый ток, Вт

30	8.15	8.31	8.41	8.48	8.50	8.50	8.47	8.43	-
35	8.79	8.90	8.97	9.01	9.03	9.03	9.01	9.00	-
40	9.66	9.73	9.76	9.77	9.78	9.77	9.76	9.77	-
45	-	10.80	10.79	10.77	10.75	10.74	10.74	10.76	-
50	-	-	12.06	12.01	11.97	11.95	11.95	11.98	-
55	-	-	-	13.51	13.44	13.40	13.40	13.44	-
60	-	-	-	-	15.16	15.11	15.10	15.14	-
65	-	-	-	-	-	17.08	17.06	17.10	-

Массовый расход, кг/ч

30	178	206	246	298	361	433	513	601	-
35	174	202	243	295	357	428	507	593	-
40	166	196	239	291	354	425	503	587	-
45	-	186	231	285	349	420	498	582	-
50	-	-	218	276	341	414	493	578	-
55	-	-	-	261	330	405	486	572	-
60	-	-	-	-	313	392	476	564	-
65	-	-	-	-	-	374	461	552	-

Холод. коэффициент

30	2.04	2.36	2.85	3.49	4.31	5.31	6.53	8.02	-
35	1.73	2.02	2.46	3.03	3.73	4.56	5.55	6.70	-
40	1.42	1.71	2.11	2.62	3.24	3.95	4.78	5.72	-
45	-	1.40	1.78	2.24	2.80	3.43	4.14	4.93	-
50	-	-	1.45	1.88	2.39	2.96	3.58	4.26	-
55	-	-	-	1.54	2.00	2.51	3.07	3.66	-
60	-	-	-	-	1.63	2.09	2.60	3.12	-
65	-	-	-	-	-	1.70	2.15	2.63	-

Номинальная производительность при to = 7.2 °C, tc = 54.4 °C

Холодопроизводительность	23 050	Вт
Потребляемая мощность	6 799	Вт
Потребляемый ток	13.22	А
Массовый расход	524	кг/ч
С.О.Р.	3.39	

Настройки реле давления

Макс. настр. реле высокого давл.	29	Бар(Отн.)
Мин. настр. реле низкого давл.	0.5	Бар(Отн.)
Давл. цикла с вакуумированием	1.3	Бар(Отн.)

Звуковая мощность

Уровень звуковой мощности	74	дБА
С акустическим чехлом	69	дБА

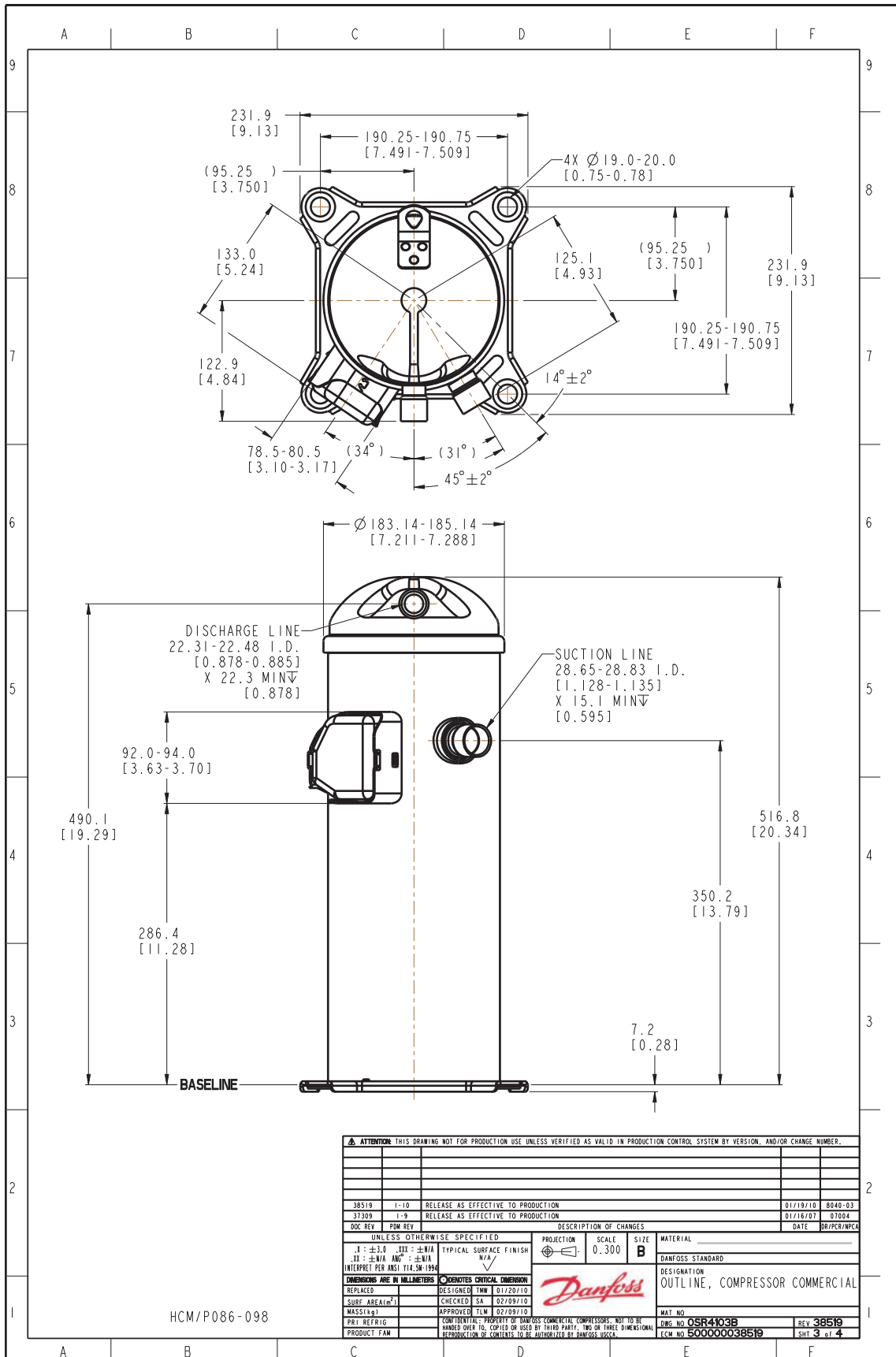
to: Температура кипения в точке росы

tc: Температура конденсации в точке росы

Номинальные условия : Перегрев = 11.1 К , Переохлаждение = 8.3

Все технические характеристики +/- 5%

Danfoss can accept no responsibility for possible errors in catalogues, brochures and other printed material. Danfoss reserves the right to alter its products without notice. This also applies to products already on order provided that such alternations can be made without subsequential changes being necessary in specifications already agreed. All trademarks in this material are property of the respective companies. Danfoss and the Danfoss logotype are trademarks of Danfoss A/S. All rights reserved.



Фирма «Данфосс» не несет ответственности за какие-либо ошибки в каталогах, брошюрах или в других печатных материалах. Фирма «Данфосс» сохраняет за собой право на изменения в своей продукции в любое время без уведомления, если только эти изменения в уже заказанных изделиях не потребуют изменений в оборудовании, определенным предварительно соглашением между фирмой «Данфосс» и Покупателем.