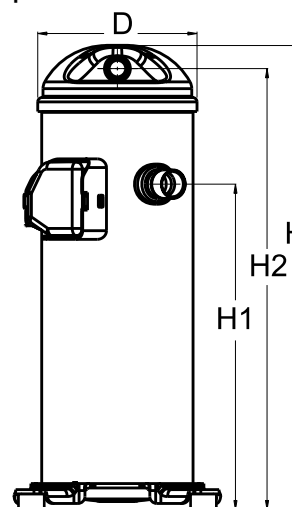


Общие характеристики

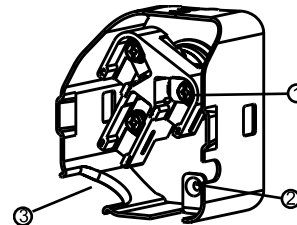
Номер модели (на заводской табличке компрессора)		HCJ090T4LC6
Кодовый номер компрессора в индивидуальной упаковке*		120U2302
Кодовый номер компрессора в общей упаковке**		120U2299
Номер чертежа		0SR7596B
Всасывающий и нагнетательный патрубки		Под пайку
Всасывающий патрубок		1-1/8" ODF
Нагнетательный патрубок		7/8" ODF
Смотровое стекло для контроля уровня масла		Нет
Штуцер для линии выравнивания масла		Нет
Штуцер для слива масла		Нет
Штуцер для манометра низкого давления		Нет
Перепускной клапан		Нет
Описанный объем		86,85 см ³ /об
Описанный объем @ Номинальная частота	15.1 м ³ /h @ 2900 rpm - 18.2 м ³ /h @ 3500 rpm	
Масса нетто		45,2 кг
Заправка масла		2,66 литр, PVE масло - -
Максимальное испытательное давление на стороне низкого/высокого давления		- Бар(Отн.) / - Бар(Отн.)
Максимальный испытательный перепад давления		- Бар
Макс. количество пусков в час		-
Предельная заправка хладагента		7,26 кг
Применяемые хладагенты		R410A

Размеры


D=184 мм
H=537 мм
H1=377 мм
H2=510 мм
H3=- мм

Электрические характеристики

Номинальное напряжение	380-400V/3/50Hz - 460V/3/60Hz
Диапазон напряжения	340-440 V @ 50Hz - 414-506 V @ 60Hz
Сопротивление обмоток (между фазами) 1-2 +/- 7% при 25°C	1.29 Ω
Сопротивление обмоток (между фазами) 1-3 +/- 7% при 25°C	1.28 Ω
Сопротивление обмоток (между фазами) 2-3 +/- 7% при 25°C	1.33 Ω
Номинальный нагрузочный ток (RLA)	12.2 A
Максимальный непрерывный ток (MCC)	19.0 A
Ток при заторможенном роторе (LRA)	110.0 A
Защита электродвигателя	Внутренняя защита от перегрузки

Клеммная коробка


Класс защиты IP22

- 1: Винтовой разъем 10-32 UNF x 9,5
- 2: Заземление
- 3: Присоединение кабеля питания

Рекомендуемый момент затягивания при монтаже

Смотровое стекло для контроля уровня масла	52,5 Нм
Электрические соединения / Заземление	3 Нм / 2 Нм

Детали, поставляемые с компрессором

Монтажный комплект с прокладками и соединительными втулками
Начальная заправка масла
Инструкция по монтажу

Аттестация : Аттестовано CE, Аттестация UL (файл SA11565), -

*Индивидуальная упаковка: компрессор в картонной коробке

**Общая упаковка: 12/16 неупакованных компрессоров на поддоне (минимальный заказ 12/16)

Аксессуары для Rotolock, сторона всасывания
Кодовый номер

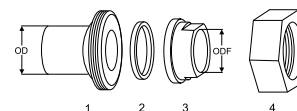
Переходная втулка под пайку, P02 (1-3/4" Rotolock, 1-1/8" ODF)	8153004
Переходник угловой, C02 (1-3/4" Rotolock, 1-1/8" ODF)	8168005
Вентиль Rotolock, V02 (1-3/4" Rotolock, 1-1/8" ODF)	8168028
Прокладка, 1-3/4"	8156132

Аксессуары для Rotolock, сторона нагнетания
Кодовый номер

Вентиль Rotolock, V05 (1-1/4" Rotolock, 7/8" ODF)	8168030
Прокладка, 1-3/4"	8156132

Аксессуары для Rotolock, комплект
Кодовый номер

Комплект переходных втулок под пайку (1-3/4"~1-1/8"), (1-1/4"~7/8")	120Z0125
Комплект вентиля, V02(1"3/4~1"1/8), V05(1"1/4~7/8")	120Z0403
Комплект прокладок, 1", 1-1/4", 1-3/4", OSG, прокладки черные и белые	8156009

Комплект переходной втулки под пайку

Масла
Кодовый номер

Масло PVE, 320HV (FVC68D), 1 -литровая банка	120Z5034
--	----------

Подогреватели картера
Кодовый номер

Подогреватель картера ленточного типа, 65 Вт, 230 В, аттестованный CE, UL	120Z0059
Подогреватель картера ленточного типа, 65 Вт, 400 В, аттестованный CE, UL	120Z0060
Подогреватель картера ленточного типа, 70 Вт, 240 В, аттестованный CE, UL	120Z5040
Подогреватель картера ленточного типа, 70 Вт, 240 В, аттестованный CE, UL	120Z5040

Прочие аксессуары
Кодовый номер

Акустический чехол для	120Z5045
Термостат на линии нагнетания	7750009

Запасные части
Кодовый номер

Монтажный комплект спир. компрессоров. Прокладки, втулки, болты, шайбы	120Z5005
Монтажный комплект, включает в себя: болт, втулку, шайбу	120Z5031

1. Переходник для соединения Rotolock (для всасывающего и нагнетательного патрубков)
2. Прокладка (для всасывающего и нагнетательного патрубков)
3. Втулка под пайку (для всасывающего и нагнетательного патрубков)
4. Гайка для соединения Rotolock (для всасывающего и нагнетательного патрубков)

Темп. конд., °C (tc)	Температура кипения, °C (to)							
	-25	-20	-15	-10	-5	0	5	10

Холодопроизводительность, Вт

30	7 677	9 819	12 169	14 839	17 946	21 605	25 930	31 038	-
35	6 990	9 141	11 440	14 001	16 937	20 363	24 393	29 143	-
40	6 219	8 396	10 663	13 131	15 914	19 126	22 880	27 290	-
45	-	7 563	9 812	12 205	14 853	17 868	21 364	25 452	-
50	-	-	8 867	11 198	13 726	16 561	19 814	23 597	-
55	-	-	-	10 083	12 503	15 170	18 194	21 684	-
60	-	-	-	-	11 144	13 650	16 452	19 656	-
65	-	-	-	-	-	11 924	14 495	17 404	-

Потребляемая мощность, Вт

30	4 295	4 337	4 346	4 342	4 344	4 370	4 440	4 573	-
35	4 703	4 774	4 802	4 806	4 804	4 816	4 862	4 959	-
40	5 150	5 255	5 306	5 322	5 322	5 324	5 350	5 416	-
45	-	5 787	5 866	5 898	5 903	5 901	5 910	5 950	-
50	-	-	6 486	6 540	6 555	6 552	6 550	6 567	-
55	-	-	-	7 254	7 284	7 285	7 275	7 275	-
60	-	-	-	-	8 096	8 105	8 093	8 079	-
65	-	-	-	-	-	9 020	9 009	8 986	-

Потребляемый ток, Вт

30	8.13	8.10	8.04	7.97	7.86	7.72	7.55	7.32	-
35	9.12	9.06	8.98	8.90	8.79	8.66	8.51	8.31	-
40	10.26	10.15	10.05	9.94	9.83	9.70	9.56	9.39	-
45	-	11.41	11.27	11.14	11.01	10.87	10.73	10.58	-
50	-	-	12.70	12.53	12.37	12.22	12.08	11.93	-
55	-	-	-	14.15	13.96	13.78	13.63	13.48	-
60	-	-	-	-	15.80	15.60	15.42	15.26	-
65	-	-	-	-	-	17.70	17.49	17.31	-

Массовый расход, кг/ч

30	161	202	247	297	355	424	504	598	-
35	155	198	244	295	352	419	497	588	-
40	147	193	240	292	349	415	491	579	-
45	-	185	235	288	346	411	485	571	-
50	-	-	227	282	341	406	479	563	-
55	-	-	-	274	334	399	473	555	-
60	-	-	-	-	325	391	465	547	-
65	-	-	-	-	-	381	455	537	-

Холод. коэффициент

30	1.79	2.26	2.80	3.42	4.13	4.94	5.84	6.79	-
35	1.49	1.91	2.38	2.91	3.53	4.23	5.02	5.88	-
40	1.21	1.60	2.01	2.47	2.99	3.59	4.28	5.04	-
45	-	1.31	1.67	2.07	2.52	3.03	3.61	4.28	-
50	-	-	1.37	1.71	2.09	2.53	3.03	3.59	-
55	-	-	-	1.39	1.72	2.08	2.50	2.98	-
60	-	-	-	-	1.38	1.68	2.03	2.43	-
65	-	-	-	-	-	1.32	1.61	1.94	-

Номинальная производительность при to = 5 °C, tc = 50 °C

Холодопроизводительность	19 814	Вт
Потребляемая мощность	6 550	Вт
Потребляемый ток	12.08	А
Массовый расход	479	кг/ч
С.О.Р.	3.03	

Настройки реле давления

Макс. настр. реле высокого давл.	45	Бар(Отн.)
Мин. настр. реле низкого давл.	1.5	Бар(Отн.)
Давл. цикла с вакуумированием	2.3	Бар(Отн.)

Звуковая мощность

Уровень звуковой мощности	72	дБА
С акустическим чехлом	67	дБА

to: Температура кипения в точке росы

tc: Температура конденсации в точке росы

Номинальные условия : Перегрев = 10 К, Переохлаждение = 0 К

Все технические характеристики +/- 5%

Danfoss can accept no responsibility for possible errors in catalogues, brochures and other printed material. Danfoss reserves the right to alter its products without notice. This also applies to products already on order provided that such alternations can be made without subsequential changes being necessary in specifications already agreed. All trademarks in this material are property of the respective companies. Danfoss and the Danfoss logotype are trademarks of Danfoss A/S. All rights reserved.

Темп. конд., °C (tc)	Температура кипения, °C (to)							
	-25	-20	-15	-10	-5	0	5	10

Холодопроизводительность, Вт

30	8 291	10 593	13 114	15 977	19 305	23 220	27 846	33 306	-
35	7 597	9 924	12 406	15 167	18 329	22 015	26 349	31 453	-
40	6 813	9 185	11 650	14 329	17 346	20 825	24 887	29 656	-
45	-	8 352	10 820	13 439	16 333	19 625	23 437	27 893	-
50	-	-	9 892	12 473	15 265	18 391	21 974	26 138	-
55	-	-	-	11 406	14 117	17 099	20 475	24 367	-
60	-	-	-	-	12 865	15 724	18 913	22 556	-
65	-	-	-	-	-	14 242	17 266	20 681	-

Потребляемая мощность, Вт

30	4 295	4 337	4 346	4 342	4 344	4 370	4 440	4 573	-
35	4 703	4 774	4 802	4 806	4 804	4 816	4 862	4 959	-
40	5 150	5 255	5 306	5 322	5 322	5 324	5 350	5 416	-
45	-	5 787	5 866	5 898	5 903	5 901	5 910	5 950	-
50	-	-	6 486	6 540	6 555	6 552	6 550	6 567	-
55	-	-	-	7 254	7 284	7 285	7 275	7 275	-
60	-	-	-	-	8 096	8 105	8 093	8 079	-
65	-	-	-	-	-	9 020	9 009	8 986	-

Потребляемый ток, Вт

30	8.13	8.10	8.04	7.97	7.86	7.72	7.55	7.32	-
35	9.12	9.06	8.98	8.90	8.79	8.66	8.51	8.31	-
40	10.26	10.15	10.05	9.94	9.83	9.70	9.56	9.39	-
45	-	11.41	11.27	11.14	11.01	10.87	10.73	10.58	-
50	-	-	12.70	12.53	12.37	12.22	12.08	11.93	-
55	-	-	-	14.15	13.96	13.78	13.63	13.48	-
60	-	-	-	-	15.80	15.60	15.42	15.26	-
65	-	-	-	-	-	17.70	17.49	17.31	-

Массовый расход, кг/ч

30	160	201	245	295	353	421	500	594	-
35	154	197	243	293	350	416	493	583	-
40	146	192	239	290	347	412	487	575	-
45	-	184	233	286	343	408	482	567	-
50	-	-	226	280	338	403	476	559	-
55	-	-	-	272	332	397	469	551	-
60	-	-	-	-	323	389	462	543	-
65	-	-	-	-	-	378	452	533	-

Холод. коэффициент

30	1.93	2.44	3.02	3.68	4.44	5.31	6.27	7.28	-
35	1.62	2.08	2.58	3.16	3.82	4.57	5.42	6.34	-
40	1.32	1.75	2.20	2.69	3.26	3.91	4.65	5.48	-
45	-	1.44	1.84	2.28	2.77	3.33	3.97	4.69	-
50	-	-	1.53	1.91	2.33	2.81	3.35	3.98	-
55	-	-	-	1.57	1.94	2.35	2.81	3.35	-
60	-	-	-	-	1.59	1.94	2.34	2.79	-
65	-	-	-	-	-	1.58	1.92	2.30	-

Номинальная производительность при to = 7.2 °C, tc = 54.4 °C

Холодопроизводительность	22 312	Вт
Потребляемая мощность	7 182	Вт
Потребляемый ток	13.36	А
Массовый расход	505	кг/ч
С.О.Р.	3.11	

Настройки реле давления

Макс. настр. реле высокого давл.	45	Бар(Отн.)
Мин. настр. реле низкого давл.	1.5	Бар(Отн.)
Давл. цикла с вакуумированием	2.3	Бар(Отн.)

Звуковая мощность

Уровень звуковой мощности	72	дБА
С акустическим чехлом	67	дБА

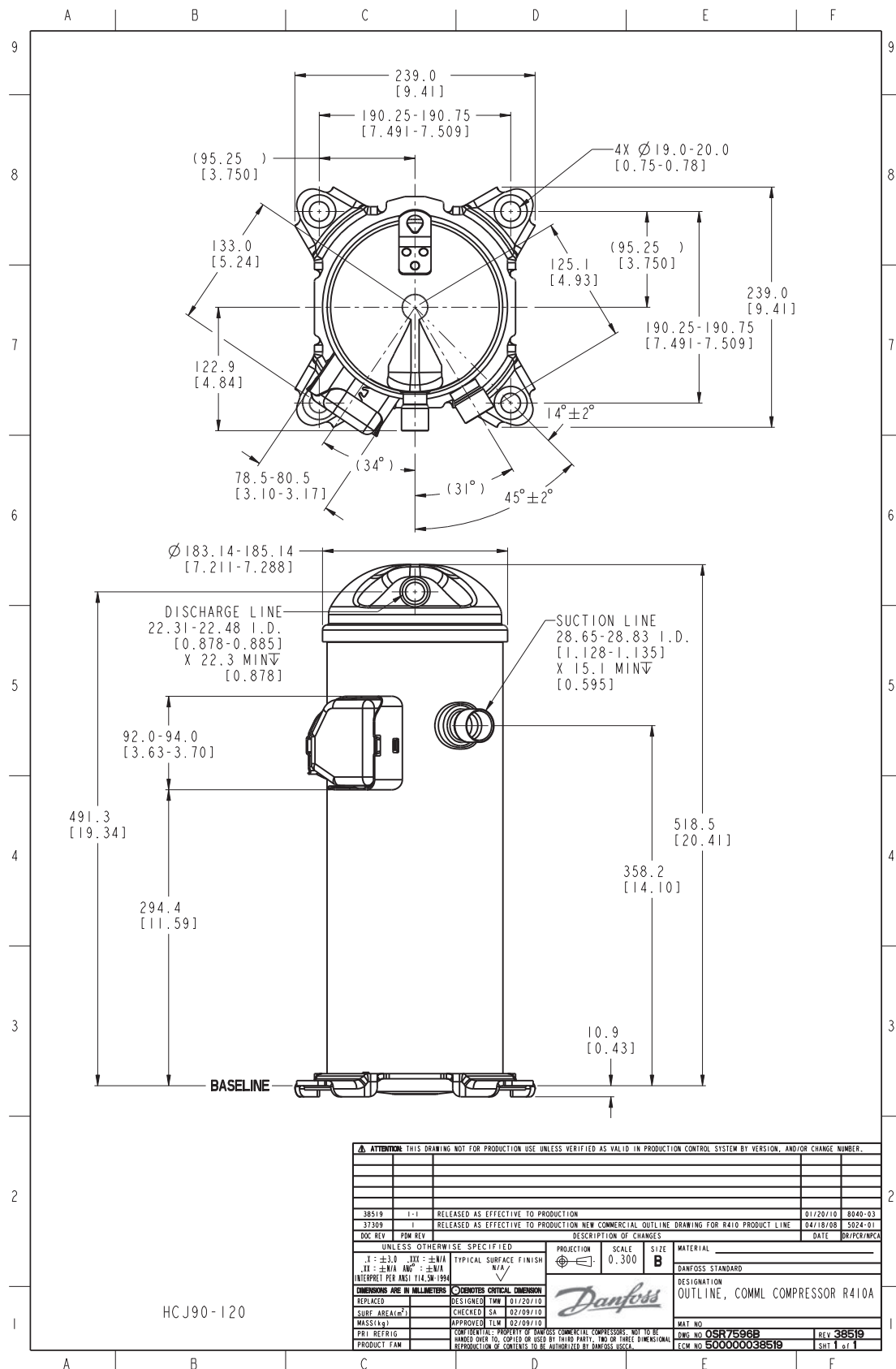
to: Температура кипения в точке росы

tc: Температура конденсации в точке росы

Номинальные условия : Перегрев = 11.1 К , Переохлаждение = 8.3

Все технические характеристики +/- 5%

Danfoss can accept no responsibility for possible errors in catalogues, brochures and other printed material. Danfoss reserves the right to alter its products without notice. This also applies to products already on order provided that such alternations can be made without subsequential changes being necessary in specifications already agreed. All trademarks in this material are property of the respective companies. Danfoss and the Danfoss logotype are trademarks of Danfoss A/S. All rights reserved.



Фирма «Данфосс» не несет ответственности за какие-либо ошибки в каталогах, брошюрах или в других печатных материалах. Фирма «Данфосс» сохраняет за собой право на изменения в своей продукции в любое время без уведомления, если только эти изменения в уже заказанных изделиях не потребуют изменений в оборудовании, определенным предварительно соглашением между фирмой «Данфосс» и Покупателем.